

Typenhäuser



22 Ziegel-Massivhäuser
zum Fixpreis

Das lebenswerte Zuhause.

BUNGALOW COMODA 100



■ Wohnfläche: **100 m²**

■ Bebaute Fläche: **128 m²**

„WOHNEN WIE IM URLAUB“

Unser Bungalow Comoda schafft augenblicklich Urlaubsfeeling und ein harmonisches Zusammenleben auf einer Ebene. Das bewährte Energiekonzept kombiniert mit den Vorteilen eines Bungalows schaffen eine interessante Alternative zur Eigentumswohnung. Ganz nach dem Motto: „klein, fein und mein“.



BUNGALOW ZONDA 140



WALMDACH

■ Wohnfläche: **140 m²**

■ Bebaute Fläche: **177 m²**

DER BUNGALOW IN DER RAUMWUNDER VARIANTE

Das Haus Zonda bietet viel Platz für eine vierköpfige Familie. 2 Kinderzimmer, der große Ess- und Wohnbereich und 2 Badezimmer sorgen für genügend Privatsphäre. Hier wurde an Alles gedacht.

! Alle Grundrisse sind in Größe und Raumaufteilung individuell änderbar.



BUNGALOW NORMA 127



WALMDACH

■ Wohnfläche: **127 m²**

■ Bebaute Fläche: **156 m²**

„WOHNEN UND SCHLAFEN AUF EINER EBENE“

Dieses Konzept ist nicht nur für die Generation 50plus interessant, immer mehr junge Familien setzen auf barrierefreies Wohnen und genießen das Familienleben auf einer Ebene. Der großzügige Wohn- / Essbereich bietet jede Menge Freiraum um sich Frei zu fühlen.



BUNGALOW ELISA 139



WALMDACH

■ Wohnfläche: **139 m²**

■ Bebaute Fläche: **174 m²**



EIN BUNGALOW DARF AUCH GROSS SEIN

Alle Bereiche sind komfortabel erreichbar und bieten in jedem Lebensalter ein einzigartiges Wohnerlebnis. Ebenso funktional wie wohnlich schmiegt sich der Bungalow Elisa in die Umgebung ein.

SORGENFREIER HAUSBAU, WIE GEHT DAS?

Dank des durchdachten Bausystems von NOVAHAUS können Sie sich den wichtigen Dingen im Leben widmen: Familie, Beruf und Freizeit. Um den Bau Ihres Wunschhauses kümmern wir uns von A bis Z. Wir garantieren Ihnen einen termingerechten Ablauf ohne unangenehme Überraschungen. Sie erhalten Ihr Eigenheim zum Fixpreis und ganz ohne versteckte Kosten. Kurzum: Wir begleiten Sie von der ersten Idee bis hin zur Nachbetreuung. Ein Erste-Klasse-Ticket mit Komplettservice!





OASE EIGENHEIM

Machen Sie Ihr eigenes Bad zur Wellnessoase! Nutzen Sie den Eigenheim-Vorteil und planen Sie Ihr Badezimmer genauso, wie Sie es gerne hätten. Tropenbrause oder Badewanne? Schönes Holz, moderne Fliesen, ein oder zwei Waschbecken? Sie haben die Wahl!



ALBA 153



FLACHDACH

■ Wohnfläche: **153 m²**

■ Bebaute Fläche: **100 m²**

EXTRAVAGANTE FASSADENOPTIK ALS BLICKFANG

Für alle, die das Besondere abseits der klassischen Hausform suchen, bietet das Haus Alba mit klarem Design und geraden Linien das richtige Konzept. Kompakt in seinen Aussenmaßen bietet es innen auf 153 m² enorm viel Platz für die Bedürfnisse der Bewohner.



20



ELEKTRA 110



■ Wohnfläche: **110 m²**

■ Bebaute Fläche: **71 m²**

MODERNES, KOMPAKTES DESIGN

So einfach lässt sich unser Haus „Elektra“ beschreiben. Lichtdurchflutete Räume, ein grosser Wohn-/ Essbereich und eine stimmige Raumaufteilung lassen keine Wünsche offen. Die große Diele im Eingangsbereich bietet noch jede Menge Platz für Stauraum.



FIGURA 137



■ Wohnfläche: **137 m²**

■ Bebaute Fläche: **88 m²**

ARCHITEKTENHAUS IN GERADLINIGEM, ZEITLOSEM DESIGN

Ein durchdachtes Raumkonzept mit hellen, offenen Räumen im Erdgeschoss und grosszügig angelegten Privaträumen im Obergeschoss bietet Wohlfühlen auf 136 m² für die ganze Familie.

! Alle Grundrisse sind in Größe und
• Raumaufteilung individuell änderbar.



AIDA 136



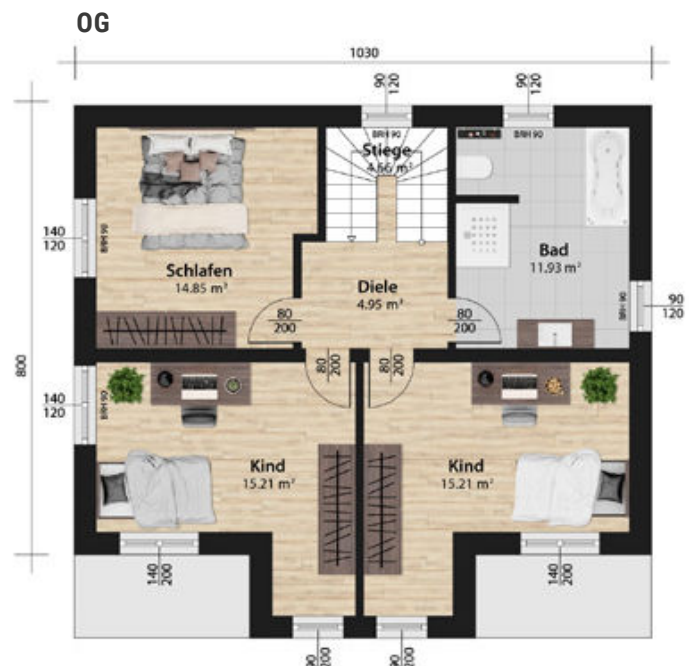
WALMDACH

■ Wohnfläche: **136 m²**

■ Bebaute Fläche: **88 m²**

EIN HAUS MIT DEM CHARME EINER TOSKANA-VILLA

Das stilvolle Design, gepaart mit hellen, sonnendurchfluteten Räumen schafft Urlaubsfeeling in den eigenen vier Wänden. Das durchdachte Energiekonzept und eine Raumaufteilung, die allen Wünschen der einzelnen Bewohner nachkommt, runden das Gesamtkonzept ab.



SIRA 142



FLACHDACH

■ Wohnfläche: **142 m²**

■ Bebaute Fläche: **92 m²**

MODERNES, KOMPAKTES DESIGN

Modernes Design, helle Räume, stimmige Raumaufteilung, die Liste der Vorzüge dieses Hauses ist lang. Ein gelungener Entwurf, der Neues mit bewährten Technologien kombiniert, um ein Höchstmaß an Wohlfühlatmosphäre zu schaffen.



OXANA 136



FLACHDACH

■ Wohnfläche: **137 m²**

■ Bebaute Fläche: **88 m²**

VIEL LICHT UND KLARE STRUKTUREN SIND DIE STÄRKEN DIESER MODERNEN BAUWEISE

Im Erdgeschoss befindet sich das offen gestaltete Kommunikationszentrum mit Zugang zu Terrasse und Garten. Im Obergeschoss sorgen drei Schlafzimmer und ein großzügiges Bad für die richtige Atmosphäre.

! Alle Grundrisse sind in Größe und
• Raumaufteilung individuell änderbar.



DIVANTA 161



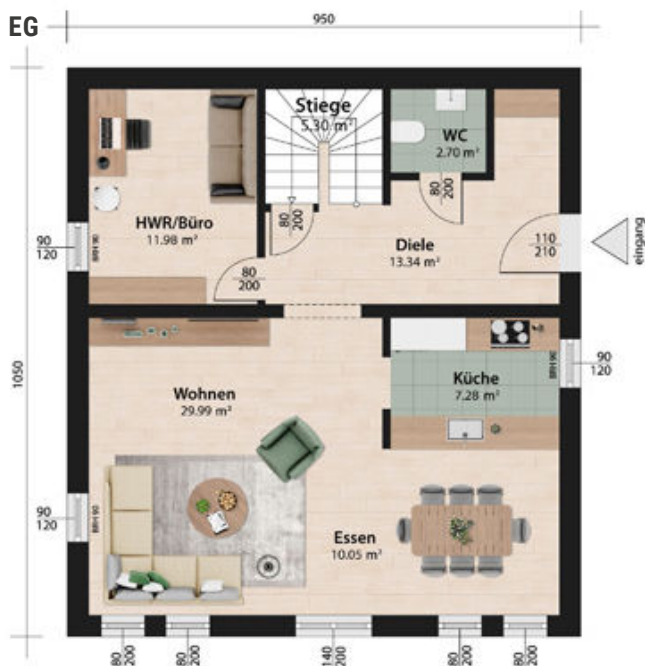
SATTELDACH

■ Wohnfläche: **161 m²**

■ Bebaute Fläche: **100 m²**

EIN HAUS IM KLASSISCHEN STIL

Die bodentiefen Fenster und der offene Wohnbereich im Erdgeschoss schaffen Behaglichkeit für die ganze Familie. Das grosszügig angelegte Obergeschoss mit drei Kinderzimmern, einem Elternschlafzimmer samt Ankleide und einem grossen Bad bietet genug Freiraum für die einzelnen Bewohner.



LIBERA 128



SATTELDACH

■ Wohnfläche: **128 m²**

■ Bebaute Fläche: **87 m²**

DAS HARMONISCHE EINFAMILIENHAUS

Die Formgebung, gepaart mit der Liebe zum Detail schafft in diesem Haustyp eine einzigartige Wohlfühlatmosphäre. Eine teilüberdachte Terrasse lädt dazu ein, die schönen Dinge des Lebens wie ein ausgedehntes Frühstück oder einen malerischen Sonnenuntergang zu genießen.



ADONA 134



■ Wohnfläche: **134 m²**

■ Bebaute Fläche: **86 m²**

DIESES HAUS IST WIE LIEBE AUF DEN ERSTEN BLICK

Das elegante, zeitlose Design trifft wie Amors Pfeil mitten ins Herz. Auch die inneren Werte können sich sehen lassen: Bodentiefe Fenster und ein offener Wohn-Essbereich schaffen ein helles, lichtdurchflutetes Ambiente für die ganze Familie.



„Papa, das ist
das coolste Haus!“



SPIELPLATZ KINDERZIMMER

Kinder benötigen ein gutes Umfeld um sich entfalten zu können. Ein buntes und lichtdurchflutetes Zimmer ist hierbei die beste Ausgangslage. Mit der NOVAHAUS Bauweise ermöglichen wir zudem noch ein ausgeglichenes Raumklima.

FIONA 137



WALMDACH

■ Wohnfläche: **137 m²**

■ Bebaute Fläche: **88 m²**

DAS HAUS FIONA BESTICHT DURCH EIN SCHICKES DESIGN UND FAMILIENGERECHTE RAUMGESTALTUNG

Das Wohnen im Verbund mit einer familiengerechten Küche-Essplatz-Planung, ein zweites Kinderzimmer oder Arbeitszimmer sowie ein praktischer Schrank-raum im Schlafzimmer runden das Raumangebot ab. Auf der Terrasse lässt sich ein Gläschen nach getaner Arbeit gut genießen.



ALLEGRA 150



FLACHDACH

■ Wohnfläche: **150 m²**

■ Bebaute Fläche: **107 m²**

DAS HAUS ALLEGRA IST EIN HAUS IN MODERNEM DESIGN

Mit seinen klaren Linien, den lichtdurchfluteten Räumen und der Sonnenterrasse am Anbau im Erdgeschoss bietet es alles, was das Familienherz begehrt. Das grosszügige Raumkonzept bietet auf 150 m² genug Freiraum für alle Bewohner.



CALANDA 152



SATTELDACH

■ Wohnfläche: **152 m²**

■ Bebaute Fläche: **95 m²**

DAS MODERNE LANDHAUS

Die grosszügige Verwendung von Holz und die Dachform geben dem Haus den gewissen Flair. Die Räumlichkeiten im Erdgeschoss vermitteln augenblicklich ein „Zuhause-Gefühl“. Frei nach dem Motto: Hier fühl ich mich wohl, hier bin ich zuhaus.



TAMIA 180



FLACHDACH

■ Wohnfläche: **180 m²**

■ Bebaute Fläche: **91 m²**

DAS HAUS MIT DEM EXTRA RAFFINIERTEN KONZEPT

Die ideenreiche Bauweise verleiht dem Haus Tamia den Look eines Architektenhaus. Das Konzept bietet genügend Platz für individuelle Raumgestaltung und Raumaufteilung. Die großen Fensterflächen sind eine schöne Verbindung zur Natur und sorgen für ein angenehmes Raumklima.





FÜR JEDE GENERATION DAS RICHTIGE SYSTEM



SIE DREHEN DAS RAD

und wir setzen Ihre Vorstellungen in die Realität um. Ganz individuell und nach Ihrem Geschmack. Unsere kompetenten Berater helfen Ihnen Ihre Wünsche auf Papier zu bringen.



IHR HAUS - IHR STIL - IHR WOHNPARADIES



DOPPELHAUS CARMA 135



WALMDACH

■ Wohnfläche je: **135 m²**

■ Bebaute Fläche je: **85 m²**

EIN DOPPELHAUS IM KLASSISCHEN STIL

Die Glasflächen im Erdgeschoss und der grosse Balkon im Obergeschoss erweitern den Wohnraum. Eine sinnvolle Raumaufteilung und ein durchdachtes Energiekonzept runden das Haus Carma zu einem perfekten Paket für die ganze Familie ab.



DOPPELHAUS VIDA 100



■ Wohnfläche je: **100 m²**

■ Bebaute Fläche je: **65 m²**

EXTRAVAGANZ UND EINFACHHEIT IM DOPPELPAK

Im Erdgeschoss befinden sich die kommunikativen Zentren, die moderne Küche und der gemütliche Wohn-/Essbereich, an den sich die Terrasse anschließt. Weiter oben im Doppelhaus befinden sich die Rückzugsgebiete für die ganze Familie.



KURZBESCHREIBUNG

Standard Ausführung Ziegel-Massiv-Häuser

ALLGEMEIN	BELAGSFERTIG	SCHLÜSSELFERTIG
<ul style="list-style-type: none"> Mauerwerk aus porosiertem Hochlochziegel 25 cm, Vollwärmeschutz, Gesamtwandstärke ca. 46 cm 	x	x
<ul style="list-style-type: none"> Individuelle Planungsvarianten 	x	x

AUSSTATTUNG	BELAGSFERTIG	SCHLÜSSELFERTIG
<ul style="list-style-type: none"> Komplette Heizungsanlage als Wärmepumpe inkl. Fußbodenheizung 	x	x
<ul style="list-style-type: none"> Hochwertige Innentüren mit Zargen 		x
<ul style="list-style-type: none"> Betonstiege (ausg. Bungalow) 	x	x
<ul style="list-style-type: none"> Weißer Kunststofffenster und weiße Kunststoffeingangstüre 	x	x
<ul style="list-style-type: none"> 3-fach Isolierverglasung (Ug-Wert = 0,6 W/m²K) 	x	x
<ul style="list-style-type: none"> Einhand-Dreh-Kippbeschläge 	x	x
<ul style="list-style-type: none"> Bodengleiche Dusche 		x
<ul style="list-style-type: none"> Einhebel Mischbatterien 		x
<ul style="list-style-type: none"> Sanitäröbekte und Wandhängende WCs 		x
<ul style="list-style-type: none"> Bodenfliesen in Vorraum, Hauswirtschaftsraum, Küche, Bad und WC 		x
<ul style="list-style-type: none"> Fliesen-Materialpreis bis € 18,- (inkl. MwSt.) / m² 		x
<ul style="list-style-type: none"> Waschmaschinenanschluss 	x	x
<ul style="list-style-type: none"> Witterungsgeführte Regelstation mit Zeitschaltuhr 	x	x
<ul style="list-style-type: none"> Einzüger Kamin, Kaminkopf und Kaminverkleidung 	x	x
<ul style="list-style-type: none"> Komplette Elektroinstallation inkl. Zählerkasten 	x	x
<ul style="list-style-type: none"> Bodenbeläge in den Wohnräumen. Materialpreis bis € 25,- (inkl. MwSt.) / m² 		x
<ul style="list-style-type: none"> Malen innen 		x
<ul style="list-style-type: none"> Thermo-Dach mit Schneenasen 	x	x
<ul style="list-style-type: none"> Vollwärmeschutz mit fugenlosem Fassadenputz und heller Farbe nach Wahl 	x	x

INKLUSIVE-LEISTUNGEN		
<ul style="list-style-type: none"> Einreichplanung 	x	x
<ul style="list-style-type: none"> Energieausweis 	x	x
<ul style="list-style-type: none"> Fixpreis 	x	x
<ul style="list-style-type: none"> 6-fach Sicherheitspaket 	x	x